

令和6年度後期 成績の分布を表す資料

客観的な評価の算出方法

(各科目の修得単位数 × G P) の合計 / 履修登録科目の単位数の合計

成績	点数 (GP)
90~100点	4点
80~89点	3点
70~79点	2点
60~69点	1点
0点~59点、評価対象外	0点

1学年 (77名)

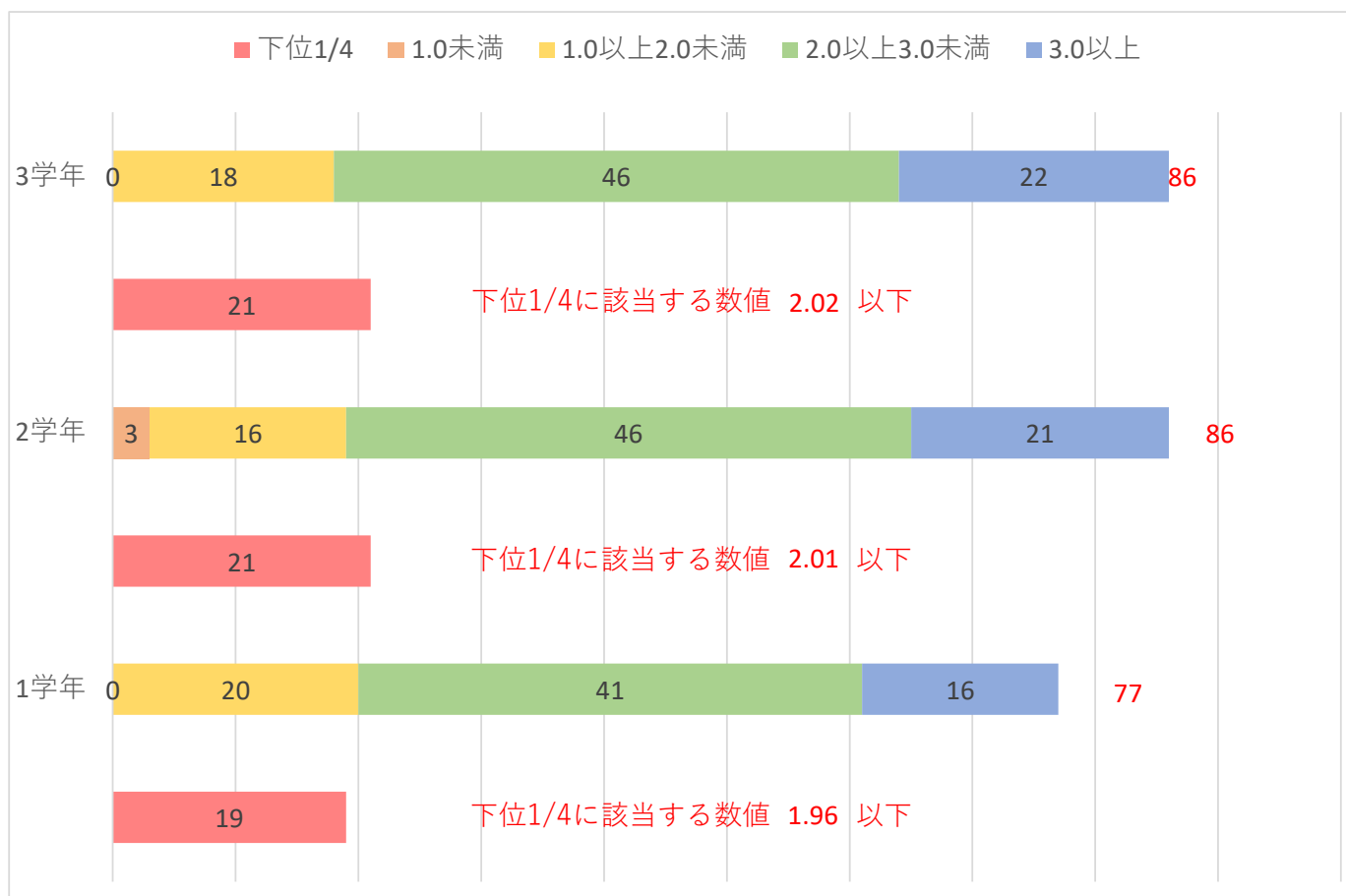
累積GPA	人数
3.0以上	16
2.0以上3.0未満	41
1.0以上2.0未満	20
1.0未満	0
下位1/4に該当する人数	19
下位1/4に該当する数値	1.96

2学年 (86名)

累積GPA	人数
3.0以上	21
2.0以上3.0未満	46
1.0以上2.0未満	16
1.0未満	3
下位1/4に該当する人数	21
下位1/4に該当する数値	2.01

3学年 (86名)

累積GPA	人数
3.0以上	22
2.0以上3.0未満	46
1.0以上2.0未満	18
1.0未満	0
下位1/4に該当する人数	21
下位1/4に該当する数値	2.02



令和6年度後期 成績の分布を表す資料

客観的な評価の算出方法

(各科目の修得単位数 × G P) の合計 / 履修登録科目の単位数の合計

成績	点数 (GP)
90～100点	4点
80～89点	3点
70～79点	2点
60～69点	1点
0点～59点、評価対象外	0点

1学年 (80名)

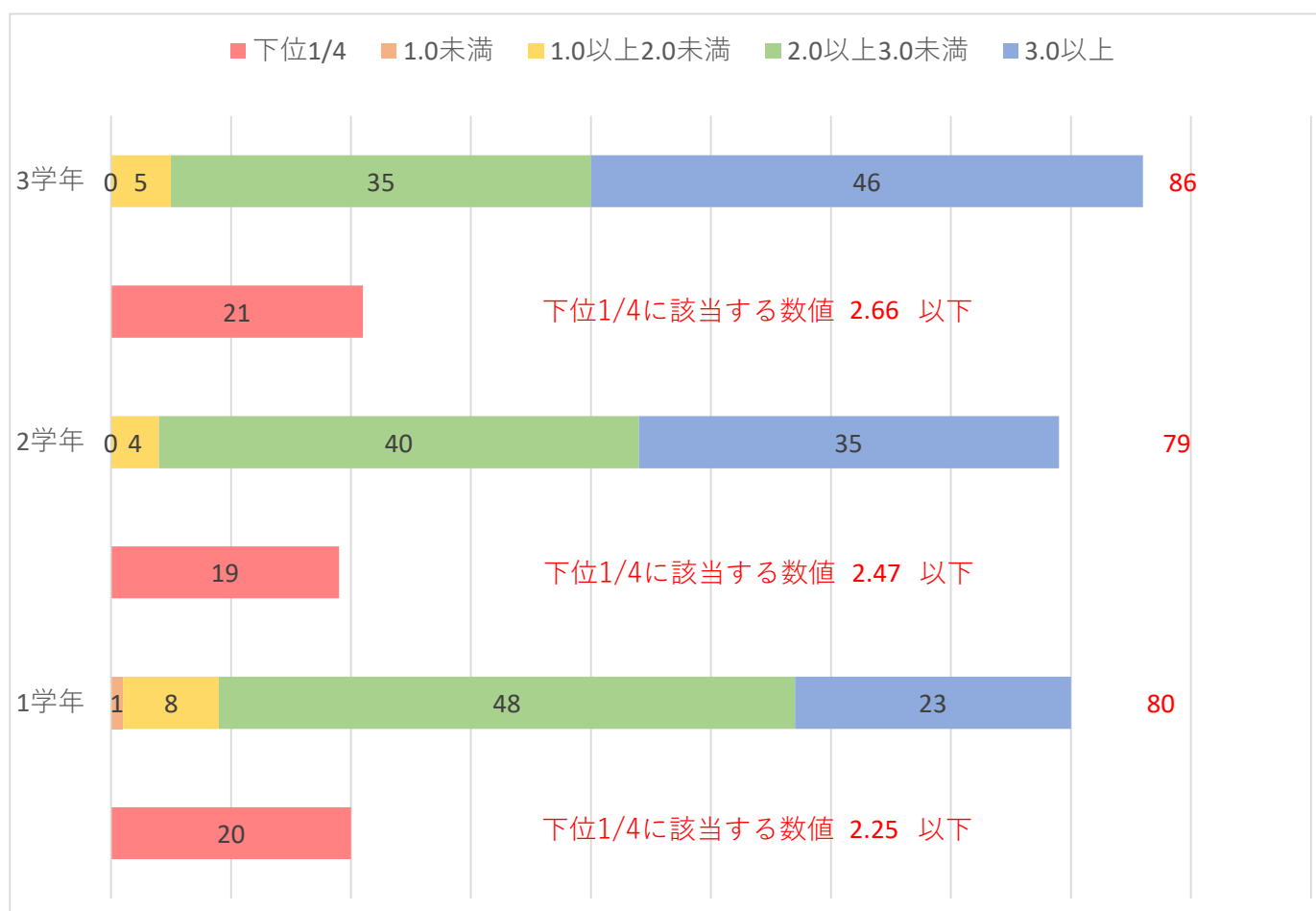
累積GPA	人数
3.0以上	23
2.0以上3.0未満	48
1.0以上2.0未満	8
1.0未満	1
下位1/4に該当する人数	20
下位1/4に該当する数値	2.25

2学年 (79名)

累積GPA	人数
3.0以上	35
2.0以上3.0未満	40
1.0以上2.0未満	4
1.0未満	0
下位1/4に該当する人数	19
下位1/4に該当する数値	2.47

3学年 (86名)

累積GPA	人数
3.0以上	46
2.0以上3.0未満	35
1.0以上2.0未満	5
1.0未満	0
下位1/4に該当する人数	21
下位1/4に該当する数値	2.66



令和6年度後期 成績の分布を表す資料

客観的な評価の算出方法

(各科目の修得単位数 × G P) の合計 / 履修登録科目の単位数の合計

成績	点数 (GP)
90~100点	4点
80~89点	3点
70~79点	2点
60~69点	1点
0点~59点、評価対象外	0点

1学年 (86名)

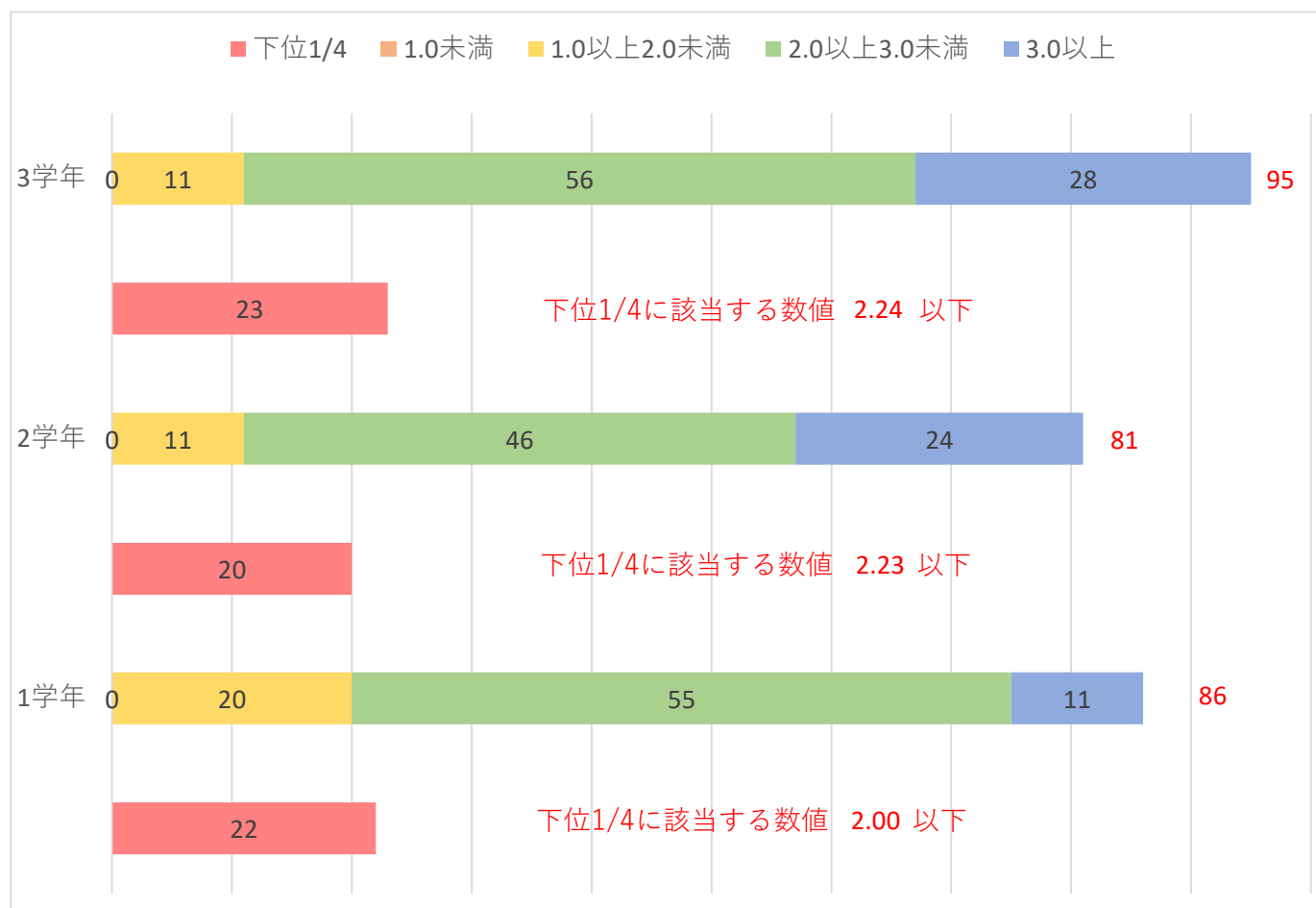
累積GPA	人数
3.0以上	11
2.0以上3.0未満	55
1.0以上2.0未満	20
1.0未満	0
下位1/4に該当する人数	22
下位1/4に該当する数値	2.00

2学年 (81名)

累積GPA	人数
3.0以上	24
2.0以上3.0未満	46
1.0以上2.0未満	11
1.0未満	0
下位1/4に該当する人数	20
下位1/4に該当する数値	2.23

3学年 (95名)

累積GPA	人数
3.0以上	28
2.0以上3.0未満	56
1.0以上2.0未満	11
1.0未満	0
下位1/4に該当する人数	23
下位1/4に該当する数値	2.24



令和6年度後期 成績の分布を表す資料

本学では、成績管理の客観的な指標としてGPA（Grade Point Average）を用いております。
 累積GPAの数値を4つの指標に区分し、それぞれの該当人数を示しました。なお、学年と人数につきましては、
 令和7年3月31日時点のものとなります。自身の成績の分布を確認するためにご活用ください。
 過去の成績分布については、大学ホームページの「公表情報」に掲載しております。

1学年（95名）

累積GPA	人数
3.0以上	34
2.0以上3.0未満	51
1.0以上2.0未満	10
1.0未満	0
下位1/4に該当する人数	23
下位1/4に該当する数値	2.22以下

2学年（100名）

累積GPA	人数
3.0以上	33
2.0以上3.0未満	54
1.0以上2.0未満	13
1.0未満	0
下位1/4に該当する人数	26
下位1/4に該当する数値	2.23以下

3学年（99名）

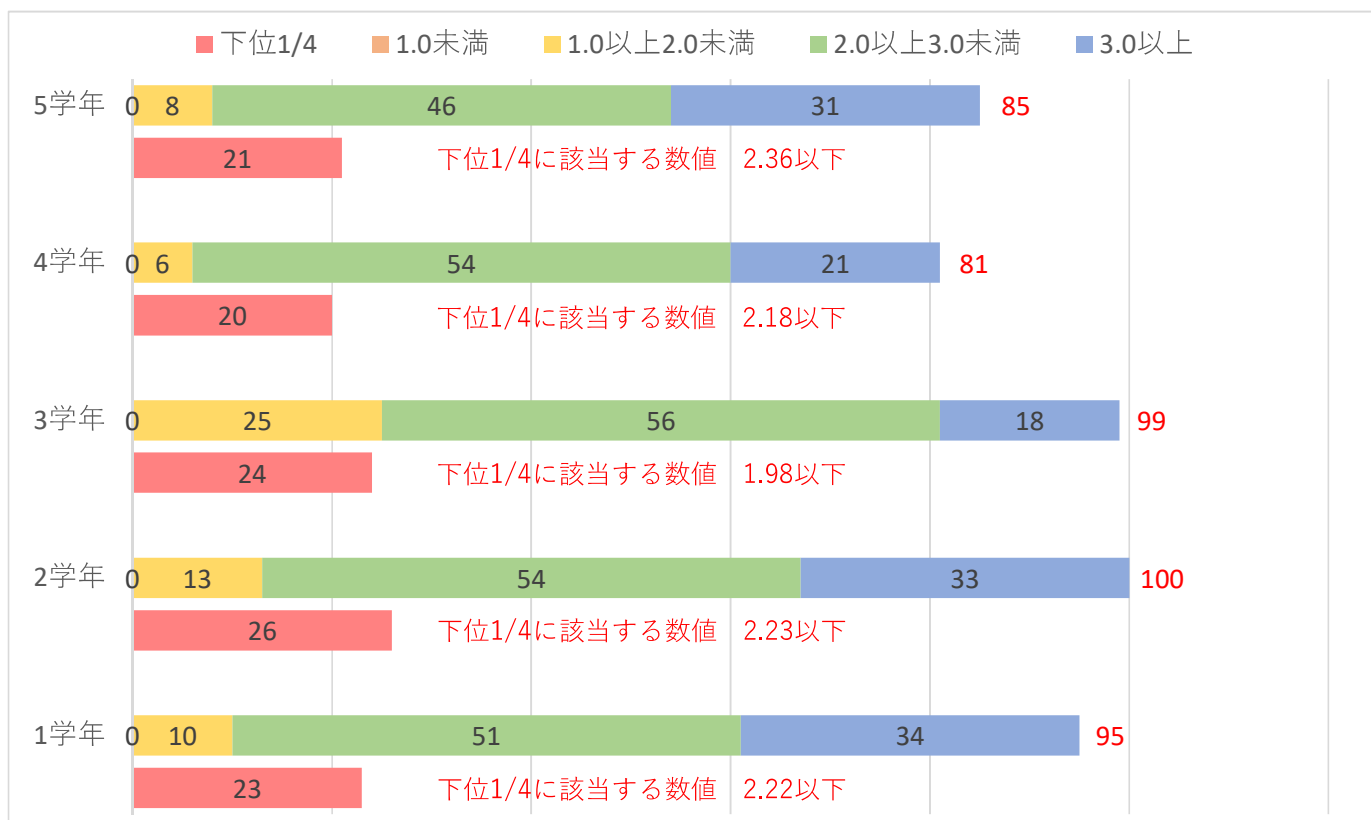
累積GPA	人数
3.0以上	18
2.0以上3.0未満	56
1.0以上2.0未満	25
1.0未満	0
下位1/4に該当する人数	24
下位1/4に該当する数値	1.98以下

4学年（81名）

累積GPA	人数
3.0以上	21
2.0以上3.0未満	54
1.0以上2.0未満	6
1.0未満	0
下位1/4に該当する人数	20
下位1/4に該当する数値	2.18以下

5学年（85名）

累積GPA	人数
3.0以上	31
2.0以上3.0未満	46
1.0以上2.0未満	8
1.0未満	0
下位1/4に該当する人数	21
下位1/4に該当する数値	2.36以下



令和6年度後期 成績の分布を表す資料

客観的な評価の算出方法

(各科目の修得単位数 × G P) の合計 / 履修登録科目の単位数の合計

点数 (GP)	成績
90～100点	4点
80～89点	3点
70～79点	2点
60～69点	1点
0点～59点、評価対象外	0点

1学年 (103名)

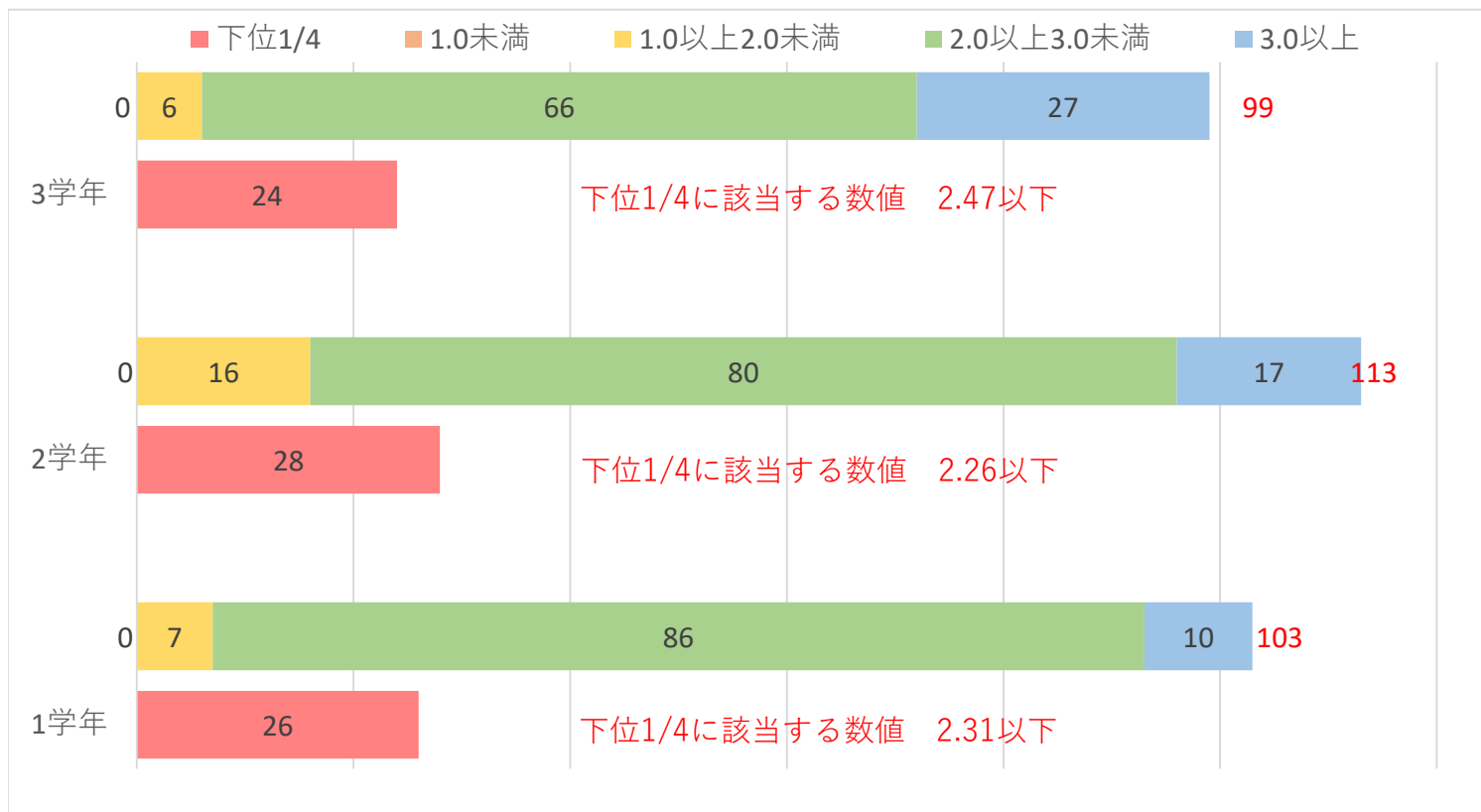
累積GPA	人数
3.0以上	10
2.0以上3.0未満	86
1.0以上2.0未満	7
1.0未満	0
下位1/4に該当する人数	26
下位1/4に該当する数値	2.31以下

2学年 (113名)

累積GPA	人数
3.0以上	17
2.0以上3.0未満	80
1.0以上2.0未満	16
1.0未満	0
下位1/4に該当する人数	28
下位1/4に該当する数値	2.26以下

3学年 (99名)

累積GPA	人数
3.0以上	27
2.0以上3.0未満	66
1.0以上2.0未満	6
1.0未満	0
下位1/4に該当する人数	24
下位1/4に該当する数値	2.47以下



令和6年度後期 成績の分布を表す資料

客観的な評価の算出方法

(各科目の修得単位数 × G P) の合計 / 履修登録科目の単位数の合計

点数 (GP)	成績
90～100点	4点
80～89点	3点
70～79点	2点
60～69点	1点
0点～59点、評価対象外	0点

1学年 (48名)

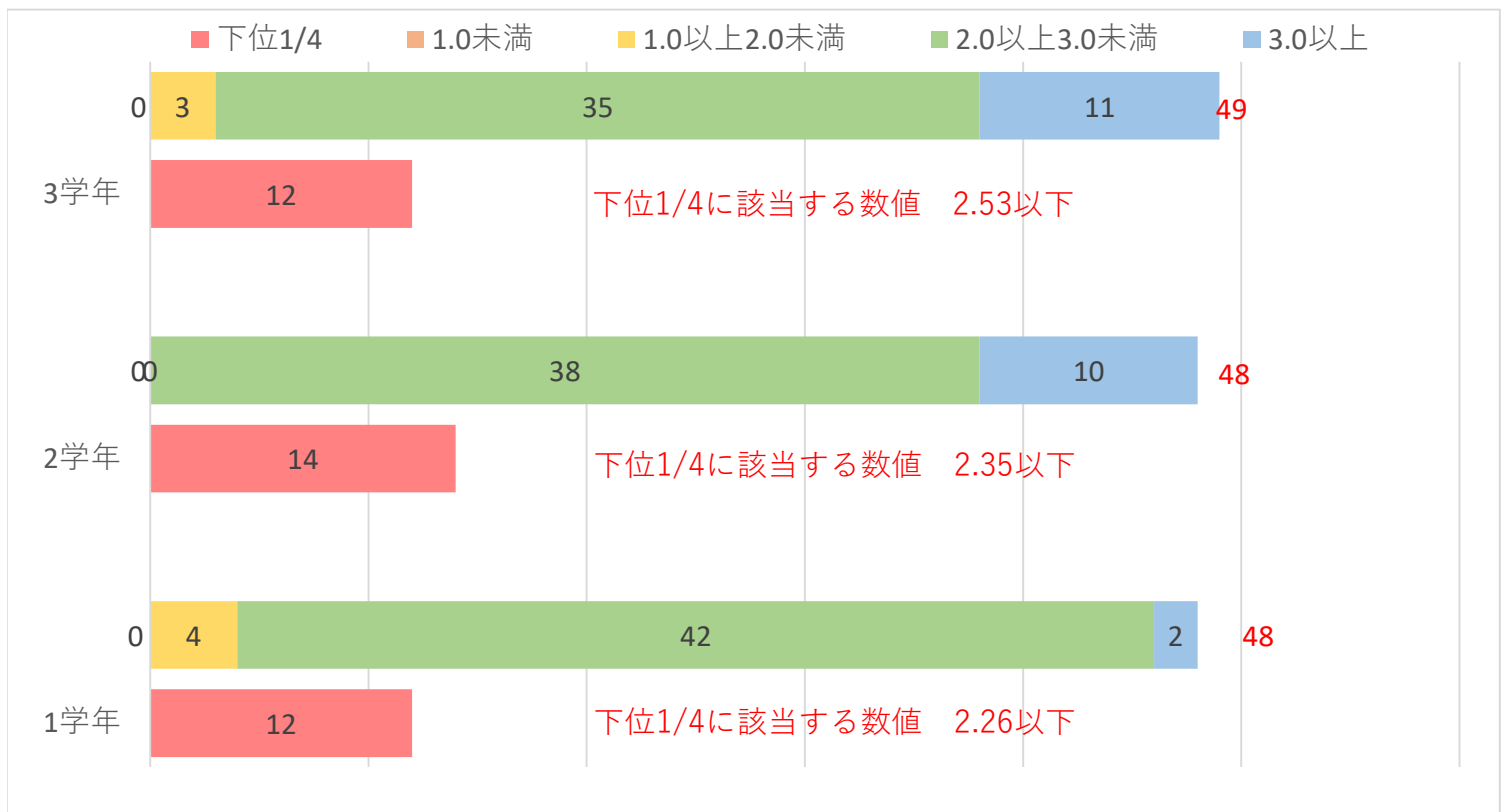
累積GPA	人数
3.0以上	2
2.0以上3.0未満	42
1.0以上2.0未満	4
1.0未満	0
下位1/4に該当する人数	12
下位1/4に該当する数値	2.26以下

2学年 (48名)

累積GPA	人数
3.0以上	10
2.0以上3.0未満	38
1.0以上2.0未満	0
1.0未満	0
下位1/4に該当する人数	14
下位1/4に該当する数値	2.35以下

3学年 (49名)

累積GPA	人数
3.0以上	11
2.0以上3.0未満	35
1.0以上2.0未満	3
1.0未満	0
下位1/4に該当する人数	12
下位1/4に該当する数値	2.53以下



令和6年度後期 成績の分布を表す資料

本学では、成績管理の客観的な指標としてGPA（Grade Point Average）を用いております。累積GPAの数値を4つの指標に区分し、それぞれの該当人数を示しました。なお、学年と人数につきましては、令和7年3月31日時点のものとなります。

自身の成績の分布を確認するためにご活用ください。

過去の成績分布については、大学ホームページの「公表情報」に掲載しております。

【計算方法】

累積GPA = (各科目の修得単位数 × GP) の合計 / 履修登録科目の単位数の合計

1学年（76名）

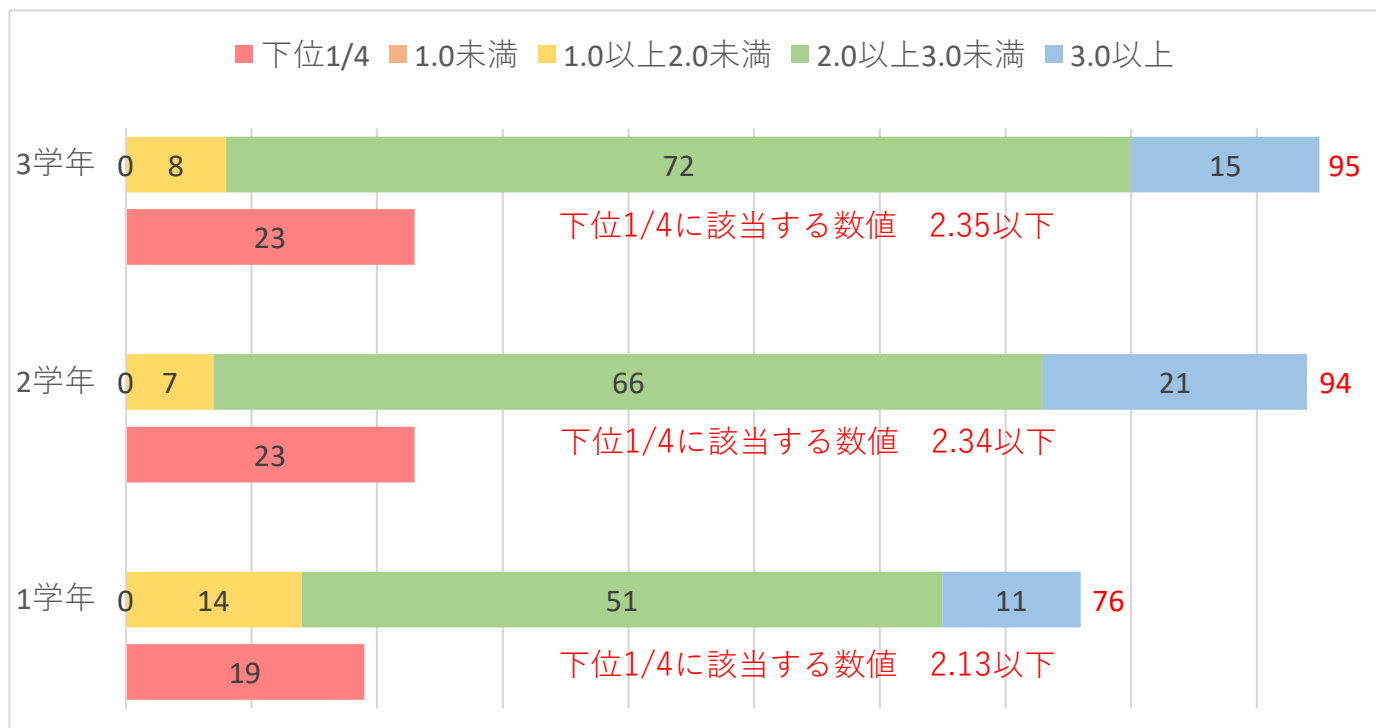
累積GPA	人数
3.0以上	11
2.0以上3.0未満	51
1.0以上2.0未満	14
1.0未満	0
下位1/4に該当する人数	19
下位1/4に該当する数値	2.13

2学年（94名）

累積GPA	人数
3.0以上	21
2.0以上3.0未満	66
1.0以上2.0未満	7
1.0未満	0
下位1/4に該当する人数	23
下位1/4に該当する数値	2.34

3学年（95名）

累積GPA	人数
3.0以上	15
2.0以上3.0未満	72
1.0以上2.0未満	8
1.0未満	0
下位1/4に該当する人数	23
下位1/4に該当する数値	2.35



令和6年度後期 成績の分布を表す資料

【客観的な評価の算出方法】

累積GPA = (各科目の修得単位数 × GP) の合計 / 履修登録科目の単位数の合計

成績	点数 (GP)
90点 ~ 100点	4点
80点 ~ 89点	3点
70点 ~ 79点	2点
60点 ~ 69点	1点
0点~59点、評価対象外	0点

1学年 (85名)

累積GPA	人数
3.0以上	19
2.0以上3.0未満	37
1.0以上2.0未満	27
1.0未満	2
下位1/4に該当する人数	22
下位1/4に該当する数値	1.94以下

2学年 (86名)

累積GPA	人数
3.0以上	22
2.0以上3.0未満	41
1.0以上2.0未満	23
1.0未満	0
下位1/4に該当する人数	21
下位1/4に該当する数値	1.92以下

3学年 (84名)

累積GPA	人数
3.0以上	22
2.0以上3.0未満	44
1.0以上2.0未満	16
1.0未満	2
下位1/4に該当する人数	22
下位1/4に該当する数値	2.07以下

