

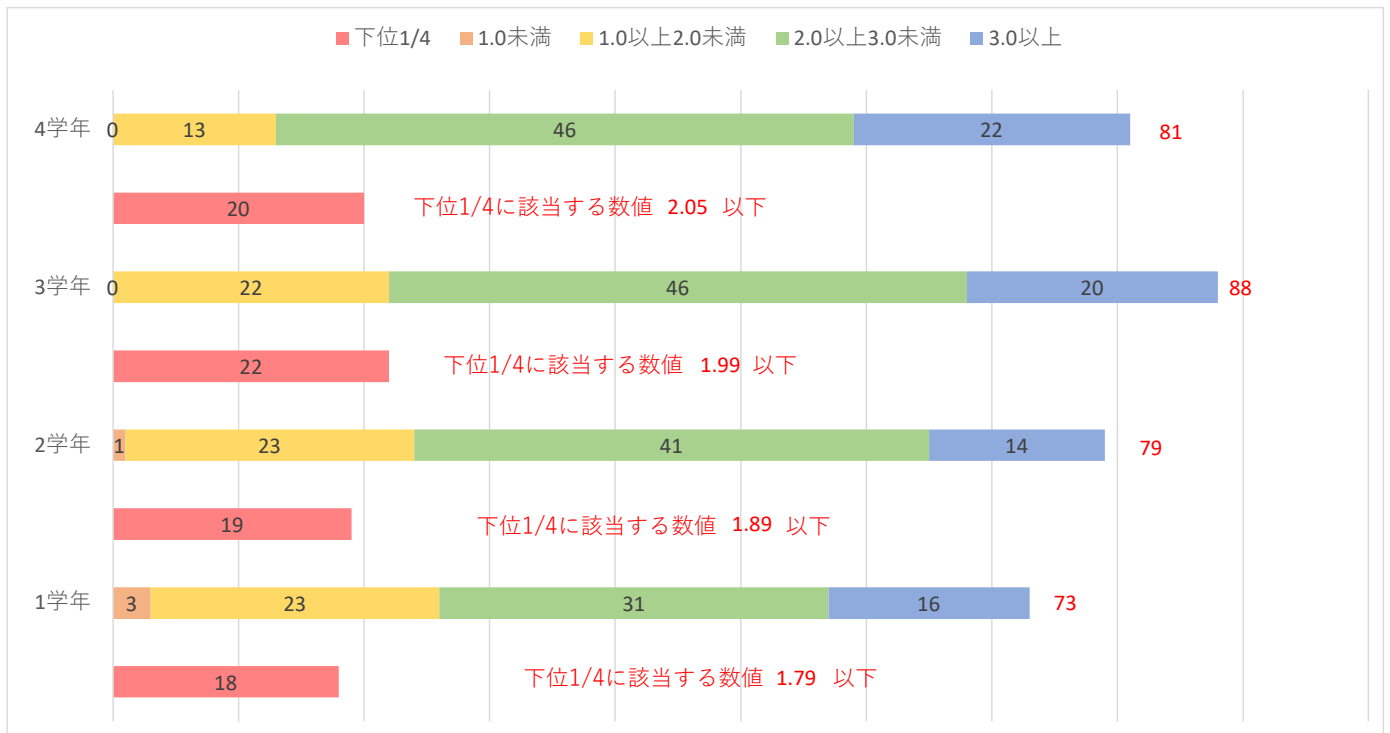
### 令和7年度前期 成績の分布を表す資料

客観的な評価の算出方法

(各科目の修得単位数×G P) の合計／履修登録科目の単位数の合計

| 成績           | 点数 (GP) |
|--------------|---------|
| 90～100点      | 4点      |
| 80～89点       | 3点      |
| 70～79点       | 2点      |
| 60～69点       | 1点      |
| 0点～59点、評価対象外 | 0点      |

| 1学年 (73名)    |      | 2学年 (79名)    |      | 3学年 (88名)    |      | 4学年 (81名)    |      |
|--------------|------|--------------|------|--------------|------|--------------|------|
| 累積GPA        | 人数   | 累積GPA        | 人数   | 累積GPA        | 人数   | 累積GPA        | 人数   |
| 3.0以上        | 16   | 3.0以上        | 14   | 3.0以上        | 20   | 3.0以上        | 22   |
| 2.0以上3.0未満   | 31   | 2.0以上3.0未満   | 41   | 2.0以上3.0未満   | 46   | 2.0以上3.0未満   | 46   |
| 1.0以上2.0未満   | 23   | 1.0以上2.0未満   | 23   | 1.0以上2.0未満   | 22   | 1.0以上2.0未満   | 13   |
| 1.0未満        | 3    | 1.0未満        | 1    | 1.0未満        | 0    | 1.0未満        | 0    |
| 下位1/4に該当する人数 | 18   | 下位1/4に該当する人数 | 19   | 下位1/4に該当する人数 | 22   | 下位1/4に該当する人数 | 20   |
| 下位1/4に該当する数値 | 1.79 | 下位1/4に該当する数値 | 1.89 | 下位1/4に該当する数値 | 1.99 | 下位1/4に該当する数値 | 2.05 |



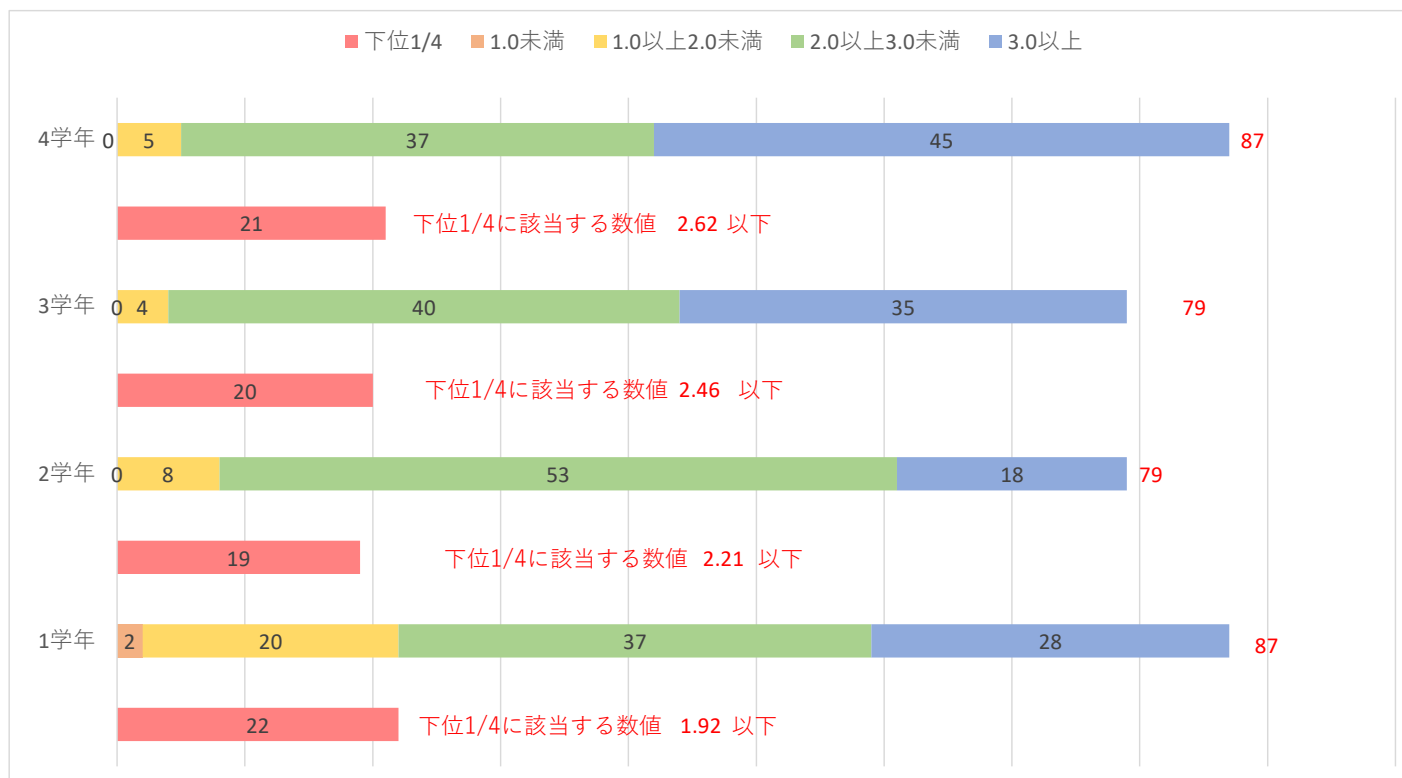
令和7年度前期 成績の分布を表す資料

客観的な評価の算出方法

(各科目の修得単位数×G P) の合計/履修登録科目の単位数の合計

| 成績           | 点数 (GP) |
|--------------|---------|
| 90~100点      | 4点      |
| 80~89点       | 3点      |
| 70~79点       | 2点      |
| 60~69点       | 1点      |
| 0点~59点、評価対象外 | 0点      |

| 1学年 (87名)    |      | 2学年 (79名)    |      | 3学年 (79名)    |      | 4学年 (87名)    |      |
|--------------|------|--------------|------|--------------|------|--------------|------|
| 累積GPA        | 人数   | 累積GPA        | 人数   | 累積GPA        | 人数   | 累積GPA        | 人数   |
| 3.0以上        | 28   | 3.0以上        | 18   | 3.0以上        | 35   | 3.0以上        | 45   |
| 2.0以上3.0未満   | 37   | 2.0以上3.0未満   | 53   | 2.0以上3.0未満   | 40   | 2.0以上3.0未満   | 37   |
| 1.0以上2.0未満   | 20   | 1.0以上2.0未満   | 8    | 1.0以上2.0未満   | 4    | 1.0以上2.0未満   | 5    |
| 1.0未満        | 2    | 1.0未満        | 0    | 1.0未満        | 0    | 1.0未満        | 0    |
| 下位1/4に該当する人数 | 22   | 下位1/4に該当する人数 | 19   | 下位1/4に該当する人数 | 20   | 下位1/4に該当する人数 | 21   |
| 下位1/4に該当する数値 | 1.92 | 下位1/4に該当する数値 | 2.21 | 下位1/4に該当する数値 | 2.46 | 下位1/4に該当する数値 | 2.62 |



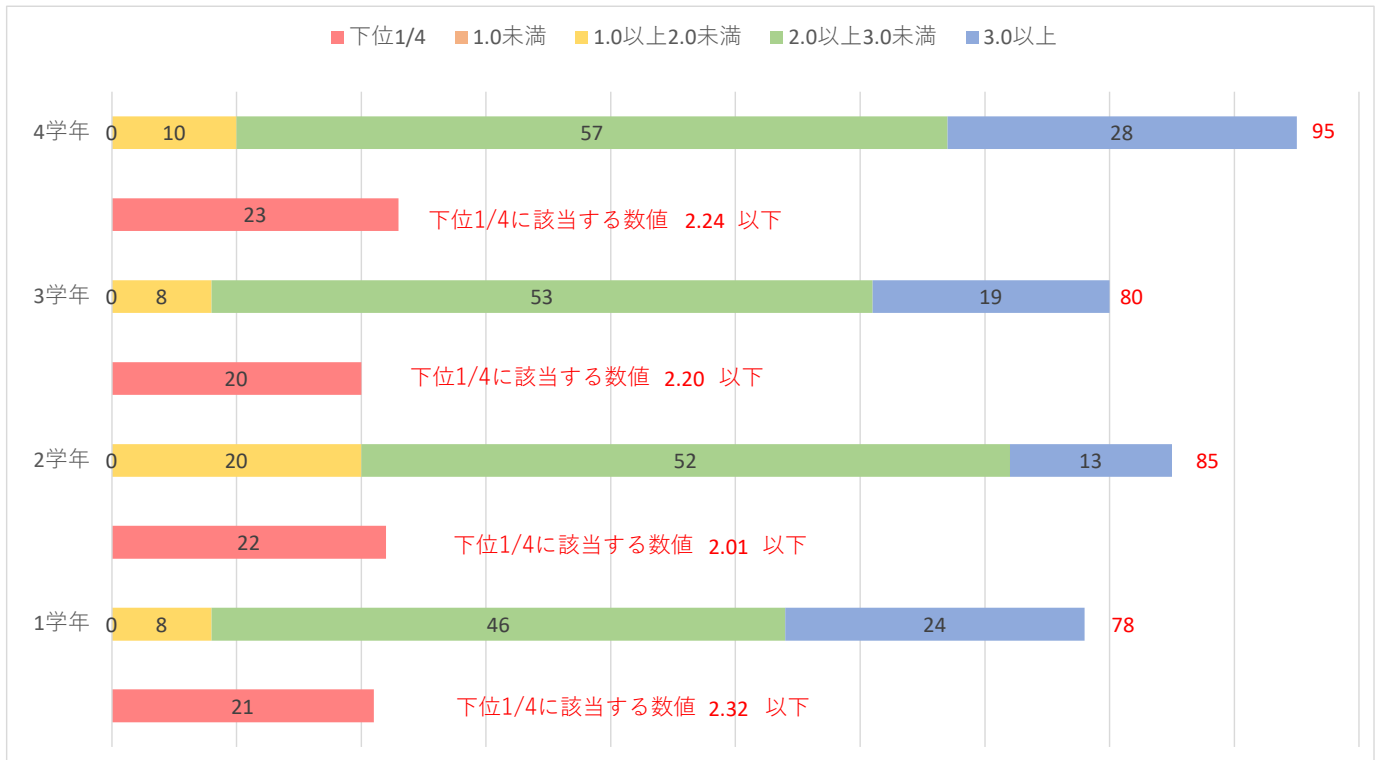
令和7年度前期 成績の分布を表す資料

客観的な評価の算出方法

(各科目の修得単位数×G P) の合計／履修登録科目の単位数の合計

| 成績           | 点数 (GP) |
|--------------|---------|
| 90～100点      | 4点      |
| 80～89点       | 3点      |
| 70～79点       | 2点      |
| 60～69点       | 1点      |
| 0点～59点、評価対象外 | 0点      |

| 1学年 (78名)    |      | 2学年 (85名)    |      | 3学年 (80名)    |      | 4学年 (95名)    |      |
|--------------|------|--------------|------|--------------|------|--------------|------|
| 累積GPA        | 人数   | 累積GPA        | 人数   | 累積GPA        | 人数   | 累積GPA        | 人数   |
| 3.0以上        | 24   | 3.0以上        | 13   | 3.0以上        | 19   | 3.0以上        | 28   |
| 2.0以上3.0未満   | 46   | 2.0以上3.0未満   | 52   | 2.0以上3.0未満   | 53   | 2.0以上3.0未満   | 57   |
| 1.0以上2.0未満   | 8    | 1.0以上2.0未満   | 20   | 1.0以上2.0未満   | 8    | 1.0以上2.0未満   | 10   |
| 1.0未満        | 0    | 1.0未満        | 0    | 1.0未満        | 0    | 1.0未満        | 0    |
| 下位1/4に該当する人数 | 21   | 下位1/4に該当する人数 | 22   | 下位1/4に該当する人数 | 20   | 下位1/4に該当する人数 | 23   |
| 下位1/4に該当する数値 | 2.32 | 下位1/4に該当する数値 | 2.01 | 下位1/4に該当する数値 | 2.20 | 下位1/4に該当する数値 | 2.24 |



## 令和7年度前期 成績の分布を表す資料

客観的な評価の算出方法

(各科目の修得単位数×G P)の合計／履修登録科目の単位数の合計

| 成績           | 点数 (GP) |
|--------------|---------|
| 90～100点      | 4点      |
| 80～89点       | 3点      |
| 70～79点       | 2点      |
| 60～69点       | 1点      |
| 0点～59点、評価対象外 | 0点      |

1学年 (96名)

| 累積GPA        | 人数     |
|--------------|--------|
| 3.0以上        | 28     |
| 2.0以上3.0未満   | 54     |
| 1.0以上2.0未満   | 13     |
| 1.0未満        | 1      |
| 下位1/4に該当する人数 | 25     |
| 下位1/4に該当する数値 | 2.21以下 |

2学年 (96名)

| 累積GPA        | 人数     |
|--------------|--------|
| 3.0以上        | 32     |
| 2.0以上3.0未満   | 51     |
| 1.0以上2.0未満   | 13     |
| 1.0未満        | 0      |
| 下位1/4に該当する人数 | 24     |
| 下位1/4に該当する数値 | 2.23以下 |

3学年 (98名)

| 累積GPA        | 人数     |
|--------------|--------|
| 3.0以上        | 30     |
| 2.0以上3.0未満   | 54     |
| 1.0以上2.0未満   | 14     |
| 1.0未満        | 0      |
| 下位1/4に該当する人数 | 25     |
| 下位1/4に該当する数値 | 2.17以下 |

4学年 (98名)

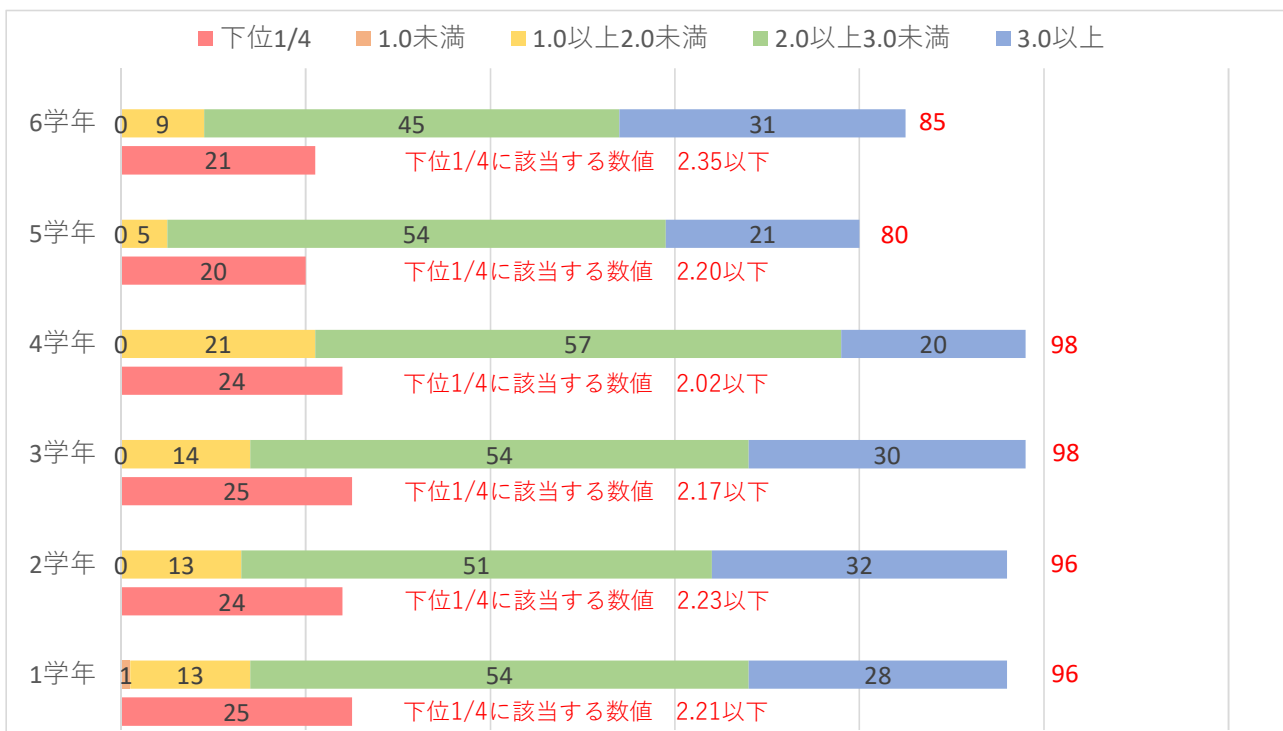
| 累積GPA        | 人数     |
|--------------|--------|
| 3.0以上        | 20     |
| 2.0以上3.0未満   | 57     |
| 1.0以上2.0未満   | 21     |
| 1.0未満        | 0      |
| 下位1/4に該当する人数 | 24     |
| 下位1/4に該当する数値 | 2.02以下 |

5学年 (80名)

| 累積GPA        | 人数     |
|--------------|--------|
| 3.0以上        | 21     |
| 2.0以上3.0未満   | 54     |
| 1.0以上2.0未満   | 5      |
| 1.0未満        | 0      |
| 下位1/4に該当する人数 | 20     |
| 下位1/4に該当する数値 | 2.20以下 |

6学年 (85名)

| 累積GPA        | 人数     |
|--------------|--------|
| 3.0以上        | 31     |
| 2.0以上3.0未満   | 45     |
| 1.0以上2.0未満   | 9      |
| 1.0未満        | 0      |
| 下位1/4に該当する人数 | 21     |
| 下位1/4に該当する数値 | 2.35以下 |



令和7年度前期 成績の分布を表す資料

客観的な評価の算出方法

(各科目の修得単位数×G P) の合計／履修登録科目の単位数の合計

| 点数 (GP)      | 成績 |
|--------------|----|
| 90～100点      | 4点 |
| 80～89点       | 3点 |
| 70～79点       | 2点 |
| 60～69点       | 1点 |
| 0点～59点、評価対象外 | 0点 |

1学年 (127名)

| 累積GPA        | 人数     |
|--------------|--------|
| 3.0以上        | 16     |
| 2.0以上3.0未満   | 102    |
| 1.0以上2.0未満   | 9      |
| 1.0未満        | 0      |
| 下位1/4に該当する人数 | 31     |
| 下位1/4に該当する数値 | 2.29以下 |

2学年 (104名)

| 累積GPA        | 人数     |
|--------------|--------|
| 3.0以上        | 12     |
| 2.0以上3.0未満   | 83     |
| 1.0以上2.0未満   | 9      |
| 1.0未満        | 0      |
| 下位1/4に該当する人数 | 27     |
| 下位1/4に該当する数値 | 2.21以下 |

3学年 (112名)

| 累積GPA        | 人数     |
|--------------|--------|
| 3.0以上        | 17     |
| 2.0以上3.0未満   | 80     |
| 1.0以上2.0未満   | 15     |
| 1.0未満        | 0      |
| 下位1/4に該当する人数 | 29     |
| 下位1/4に該当する数値 | 2.27以下 |

4学年 (99名)

| 累積GPA        | 人数     |
|--------------|--------|
| 3.0以上        | 27     |
| 2.0以上3.0未満   | 67     |
| 1.0以上2.0未満   | 5      |
| 1.0未満        | 0      |
| 下位1/4に該当する人数 | 24     |
| 下位1/4に該当する数値 | 2.48以下 |



令和7年度前期 成績の分布を表す資料

客観的な評価の算出方法

(各科目の修得単位数×G P) の合計／履修登録科目の単位数の合計

| 点数 (GP)      | 成績 |
|--------------|----|
| 90～100点      | 4点 |
| 80～89点       | 3点 |
| 70～79点       | 2点 |
| 60～69点       | 1点 |
| 0点～59点、評価対象外 | 0点 |

1学年 (49名)

| 累積GPA        | 人数     |
|--------------|--------|
| 3.0以上        | 10     |
| 2.0以上3.0未満   | 35     |
| 1.0以上2.0未満   | 4      |
| 1.0未満        | 0      |
| 下位1/4に該当する人数 | 12     |
| 下位1/4に該当する数値 | 2.42以下 |

2学年 (48名)

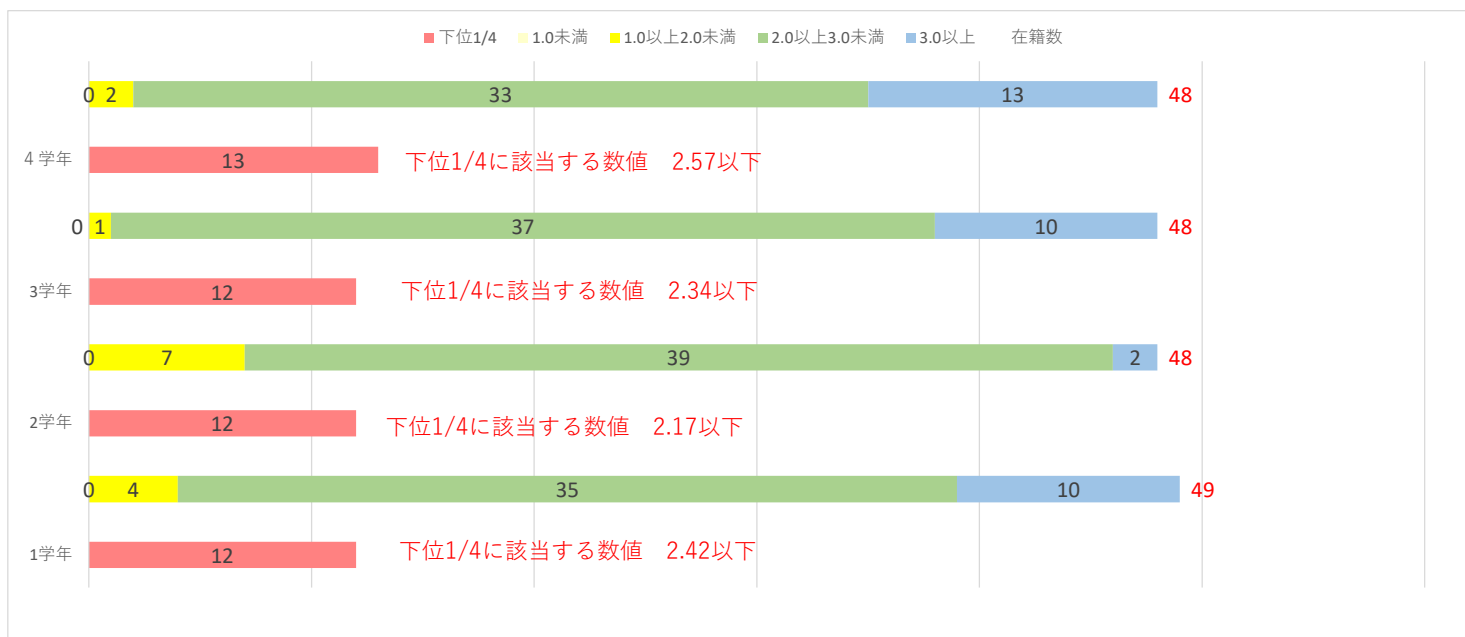
| 累積GPA        | 人数     |
|--------------|--------|
| 3.0以上        | 2      |
| 2.0以上3.0未満   | 39     |
| 1.0以上2.0未満   | 7      |
| 1.0未満        | 0      |
| 下位1/4に該当する人数 | 12     |
| 下位1/4に該当する数値 | 2.17以下 |

3学年 (48名)

| 累積GPA        | 人数     |
|--------------|--------|
| 3.0以上        | 10     |
| 2.0以上3.0未満   | 37     |
| 1.0以上2.0未満   | 1      |
| 1.0未満        | 0      |
| 下位1/4に該当する人数 | 12     |
| 下位1/4に該当する数値 | 2.34以下 |

4学年 (48名)

| 累積GPA        | 人数     |
|--------------|--------|
| 3.0以上        | 13     |
| 2.0以上3.0未満   | 33     |
| 1.0以上2.0未満   | 2      |
| 1.0未満        | 0      |
| 下位1/4に該当する人数 | 13     |
| 下位1/4に該当する数値 | 2.57以下 |



## 令和7年度前期 成績の分布を表す資料

客観的な評価の算出方法

(各科目の修得単位数×GP)の合計／履修登録科目の単位数の合計

| 成績           | 点数 (GP) |
|--------------|---------|
| 90～100点      | 4点      |
| 80～89点       | 3点      |
| 70～79点       | 2点      |
| 60～69点       | 1点      |
| 0点～59点、評価対象外 | 0点      |

1学年 (78名)

| 累積GPA        | 人数   |
|--------------|------|
| 3.0以上        | 11   |
| 2.0以上3.0未満   | 50   |
| 1.0以上2.0未満   | 17   |
| 1.0未満        | 0    |
| 下位1/4に該当する人数 | 20   |
| 下位1/4に該当する数値 | 2.09 |

2学年 (77名)

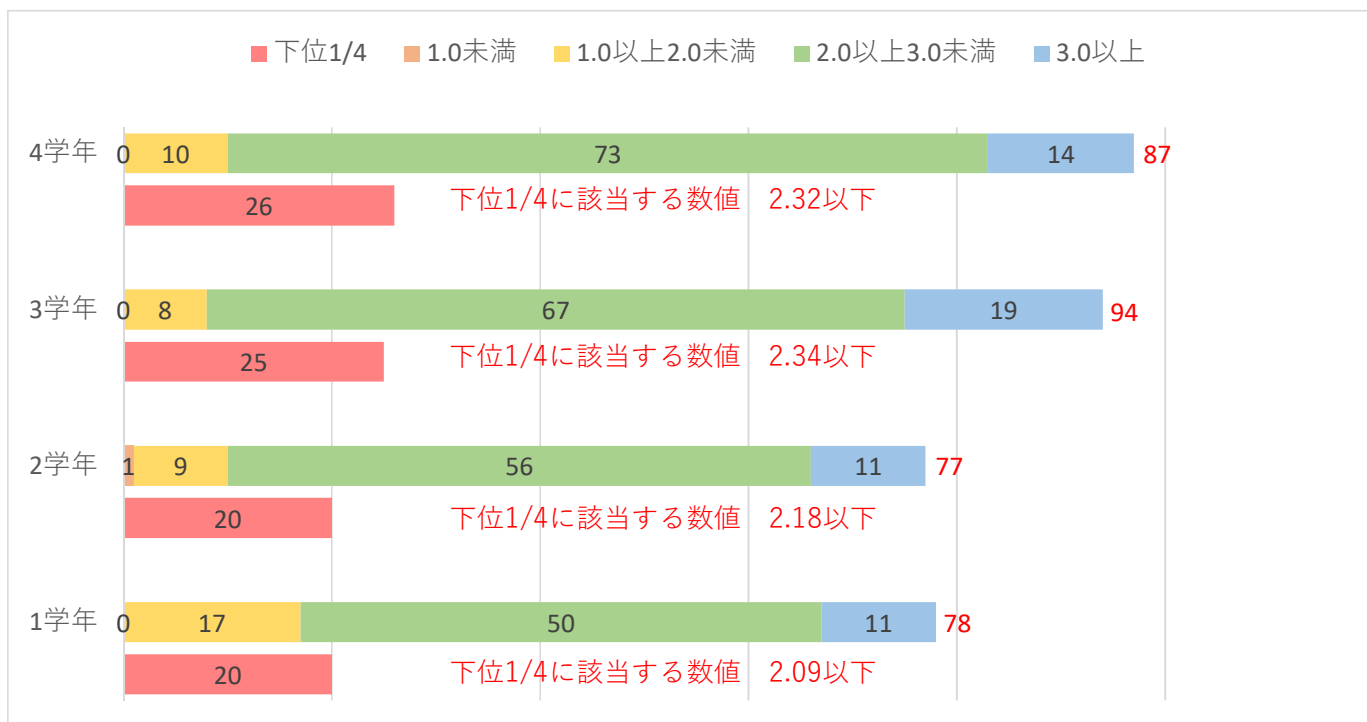
| 累積GPA        | 人数   |
|--------------|------|
| 3.0以上        | 11   |
| 2.0以上3.0未満   | 56   |
| 1.0以上2.0未満   | 9    |
| 1.0未満        | 1    |
| 下位1/4に該当する人数 | 20   |
| 下位1/4に該当する数値 | 2.18 |

3学年 (94名)

| 累積GPA        | 人数   |
|--------------|------|
| 3.0以上        | 19   |
| 2.0以上3.0未満   | 67   |
| 1.0以上2.0未満   | 8    |
| 1.0未満        | 0    |
| 下位1/4に該当する人数 | 25   |
| 下位1/4に該当する数値 | 2.34 |

4学年 (97名)

| 累積GPA        | 人数   |
|--------------|------|
| 3.0以上        | 14   |
| 2.0以上3.0未満   | 73   |
| 1.0以上2.0未満   | 10   |
| 1.0未満        | 0    |
| 下位1/4に該当する人数 | 26   |
| 下位1/4に該当する数値 | 2.32 |



## 令和7年度前期 成績の分布を表す資料

客観的な評価の算出方法

累積GPA = (各科目の修得単位数 × GP) の合計 / 履修登録科目の単位数の合計

| 点数 (GP)      | 成績 |
|--------------|----|
| 90~100点      | 4点 |
| 80~89点       | 3点 |
| 70~79点       | 2点 |
| 60~69点       | 1点 |
| 0点~59点、評価対象外 | 0点 |

| 1学年 (86名)    |        | 2学年 (87名)    |        | 3学年 (85名)    |        | 4学年 (65名)    |        |
|--------------|--------|--------------|--------|--------------|--------|--------------|--------|
| 累積GPA        | 人数     | 累積GPA        | 人数     | 累積GPA        | 人数     | 累積GPA        | 人数     |
| 3.0以上        | 23     | 3.0以上        | 25     | 3.0以上        | 15     | 3.0以上        | 9      |
| 2.0以上3.0未満   | 44     | 2.0以上3.0未満   | 40     | 2.0以上3.0未満   | 39     | 2.0以上3.0未満   | 70     |
| 1.0以上2.0未満   | 16     | 1.0以上2.0未満   | 18     | 1.0以上2.0未満   | 11     | 1.0以上2.0未満   | 10     |
| 1.0未満        | 3      | 1.0未満        | 3      | 1.0未満        | 1      | 1.0未満        | 0      |
| 下位1/4に該当する人数 | 21     | 下位1/4に該当する人数 | 21     | 下位1/4に該当する人数 | 21     | 下位1/4に該当する人数 | 16     |
| 下位1/4に該当する数値 | 2.00以下 | 下位1/4に該当する数値 | 2.01以下 | 下位1/4に該当する数値 | 1.99以下 | 下位1/4に該当する数値 | 2.30以下 |

